

Anexo III
Metas Fiscais
III.8 – Avaliação da Situação Financeira e Atuarial dos Benefícios
Assistenciais da Lei Orgânica de Assistência Social – LOAS
(Art. 4º, § 2º, inciso IV, da Lei Complementar nº 101, de 4 de maio de 2000)



MINISTÉRIO DO DESENVOLVIMENTO SOCIAL E COMBATE À FOME
Secretaria Nacional de Assistência Social
Departamento de Benefícios Assistenciais

AVALIAÇÃO DA SITUAÇÃO FINANCEIRA E ATUARIAL DOS BENEFÍCIOS ASSISTENCIAIS DA LEI ORGÂNICA DE ASSISTÊNCIA SOCIAL - LOAS

1. CONSIDERAÇÕES INICIAIS

Com vistas à elaboração do Projeto de Lei de Diretrizes Orçamentárias de 2011 – PLDO 2011, face ao disposto no art. 4º §2º, inciso IV, alínea “a” da Lei Complementar nº 101, de 04 de maio de 2000, Lei de Responsabilidade Fiscal – LRF, apresentamos avaliação financeira e atuarial do Benefício de Prestação Continuada da Assistência Social e Renda Mensal Vitalícia, previstos na Lei Orgânica da Assistência Social – LOAS, cujas ações orçamentárias estão sob a responsabilidade do Departamento de Benefícios Assistenciais da Secretaria Nacional da Assistência Social do Ministério do Desenvolvimento Social e Combate à Fome – MDS:

Ação 0561 – Renda Mensal Vitalícia por Idade – assegurar às pessoas com 70 anos ou mais o benefício à renda mensal vitalícia instituído pela Lei nº 6.179/1974, desde que tenham contribuído com a Previdência Social, no mínimo por 12 meses; ou tenham exercido atividade remunerada anteriormente não coberta pela Previdência Social, por 5 anos no mínimo. Esse benefício foi extinto em 1996 e substituído pelo Benefício de Prestação Continuada da Assistência Social – BPC;

Ação 0565 – Renda Mensal Vitalícia por Invalidez – assegurar às pessoas com invalidez o benefício à renda mensal vitalícia instituído pela Lei nº 6.179/1974, desde que tenham contribuído com a Previdência Social, no mínimo por 12 meses; ou tenham exercido atividade remunerada anteriormente não coberta pela Previdência Social, por 5 anos no mínimo. Esse benefício foi extinto em 1996 e substituído pelo Benefício de Prestação Continuada da Assistência Social – BPC;

Ação 0573 – Benefício de Prestação Continuada à Pessoa Idosa – renda mensal de 1 salário mínimo à pessoa idosa com 65 anos ou mais que não possua meios de prover sua manutenção nem de tê-la provida por sua família (renda familiar *per capita* menor ou igual a ¼ do salário mínimo);

Ação 0575 – Benefício de Prestação Continuada à Pessoa com Deficiência – renda mensal de 1 salário mínimo à pessoa com deficiência, de qualquer idade, incapacitada para a vida independente e para o trabalho, que não possua meios de prover sua manutenção, nem de tê-la provida por sua família (renda familiar *per capita* menor ou igual a ¼ do salário mínimo).

Este documento apresenta as medidas que procedem à projeção de metas físicas e financeiras para a construção do orçamento necessário ao pagamento do Benefício de Prestação Continuada da Assistência Social – BPC e da Renda Mensal Vitalícia – RMV e está dividido em três partes. Na primeira, apresenta-se a metodologia utilizada nas projeções; na segunda, são feitas algumas considerações sobre o modelo adotado; e, na terceira, são apresentados os resultados.

2. METODOLOGIA

O método matemático de projeção das metas físicas de curto prazo, no máximo para três anos, adotado pelo Ministério do Desenvolvimento Social e Combate à Fome – MDS, é o seguinte:

1. Cálculo da taxa média de crescimento (TCM12) para os doze meses anteriores, pressupondo crescimento contínuo:

$$TCM12 = \frac{\ln \frac{M_{x,t}}{M_{x+1,t-12}}}{12}$$

Onde:

$M_{x,t}$ = Benefícios ativos do mês x, do ano t

$M_{x+1,t-12}$ = Benefícios ativos do mês correspondente a 12 meses anteriores, e.g. março de 2008 a fevereiro de 2009, janeiro de 2009 a dezembro de 2009

2. Ao número de benefícios correspondente ao último mês em que os dados estão disponíveis aplica-se a TCM12 para se obter a projeção do número de benefícios do mês seguinte. Nova TCM12 é calculada para os 12 meses anteriores que é usada para se projetar o mês seguinte e assim se segue de forma iterativa para o período de projeção;
3. A projeção considerada como meta de um determinado ano é aquela obtida para dezembro do mesmo ano;
4. Este método não considera flutuações bruscas de um ano para outro, mas corrige as flutuações sazonais da evolução do número de benefícios.

Para a projeção da meta financeira, multiplica-se o número de benefícios projetado pelo salário mínimo de um cenário, em conformidade com informação da SOF/MPOG, constituindo a base para o orçamento dos benefícios assistenciais.

3. CONSIDERAÇÕES SOBRE O MODELO ADOTADO

3.1 Benefício de Prestação Continuada da Assistência Social - BPC

As projeções utilizadas têm como base a variação no quantitativo de benefícios ativos em dezembro de cada ano, que no caso do BPC tem se mostrado sempre positiva, conforme demonstrado na tabela 1 a seguir.

Tabela 1 – QUANTITATIVO DE BENEFÍCIOS ATIVOS (BPC) NO PERÍODO DE 2006 A 2009 E TAXA ANUAL DE CRESCIMENTO, TOTAL BRASIL EM DEZEMBRO DE CADA ANO

ANO	PESSOAS COM DEFICIÊNCIA (PdD)		IDOSOS		TOTAL	
	N.A.	%	N.A.	%	N.A.	%
2006	1.293.645	6,76	1.183.840	11,10	2.477.485	8,79
2007	1.385.107	7,07	1.295.716	9,45	2.680.823	8,21
2008	1.510.682	9,07	1.432.790	9,88	2.934.472	9,46
2009	1.625.625	7,61	1.541.220	8,25	3.166.845	7,92

Fonte: Síntese, fevereiro/2010

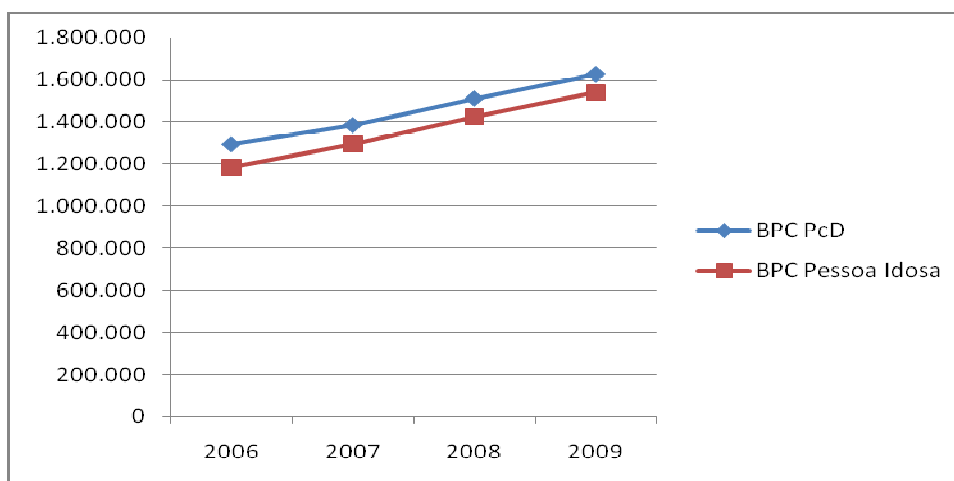
No caso dos idosos, o crescimento no quantitativo de benefícios pode ser explicado pelo progressivo envelhecimento da população, decorrente do aumento da expectativa de vida, suscitando o surgimento de novas necessidades que associadas às instabilidades e precariedades relacionadas à situação de trabalho podem incidir no quantitativo de requerentes ao BPC. O crescimento médio anual do benefício destinado à pessoa idosa, no período de 2006 a 2009, foi de 9,67%.

Considerando a evolução demográfica definida a partir da projeção populacional do IBGE (Anexo I), observa-se que as previsões são de crescimento da população acima de 65 anos, chegando a constituir 6,85% da população em 2011. Em termos percentuais, o crescimento vegetativo do BPC para pessoa idosa tem se mostrado superior às estimativas de crescimento da população acima de 65 anos (média nos últimos 3 anos de 6,45), tendo sido estimado para 2011 em relação a 2010 aumento de 7,36% no quantitativo de benefícios ativos para pessoa idosa. Assim, para estimar o crescimento vegetativo do BPC não se pode considerar apenas o crescimento demográfico da população idosa.

No caso de pessoas com deficiência, o estoque de benefícios do BPC também vem apresentando crescimento nos últimos anos conforme demonstra a tabela 1. A cada ano um quantitativo de pessoas adquire ou nasce com deficiências que se enquadram no conceito de incapacidade para a vida independente e para o trabalho, decorrente de fatores como fragilização da saúde, acidentes, má formação congênita, desenvolvimento de doenças crônicas, entre outros. No período de 2006 a 2009, registrou-se um percentual médio de variação positiva de 7,63% de benefícios ativos do BPC para pessoas com deficiência.

Entre 2006 e 2009, observa-se um crescimento na quantidade de beneficiários de 25,66% no BPC para pessoas com deficiência e de 30,19% no BPC para pessoas idosas, que está demonstrado no gráfico a seguir.

Gráfico 1 - DEMONSTRATIVO DO CRESCIMENTO DO QUANTITATIVO DO BPC - 2006 A 2009



Fonte: Síntese, atualizado em 15/01/2010.

Da comparação entre as curvas de crescimento dos benefícios concedidos no período de 2006 a 2009, observa-se que entre 2007 e 2008 a taxa de crescimento do BPC para pessoas com deficiência apresenta uma tendência de aumento e de aproximação da taxa de crescimento do benefício para idosos, que historicamente tem

sido superior. Esta tendência não se confirma no ano de 2009, quando é observada uma taxa de 7,61% no benefício para pessoas com deficiência, que corresponde a uma redução de quase 1,5 em relação ao percentual observado em 2008.

O crescimento da população idosa e de pessoas com deficiência tem reflexo no crescimento dos benefícios concedidos, observado ao longo dos anos. Entretanto, na projeção do quantitativo dos futuros beneficiários, é necessário considerar os critérios de elegibilidade para a concessão do benefício, quais sejam: renda familiar *per capita* de ¼ do salário mínimo e, para as pessoas com deficiência, a incapacidade para o trabalho e para a vida independente.

Em relação à pressão da demanda sobre o crescimento do quantitativo de beneficiários do BPC, verifica-se uma queda de 85.270 requerimentos analisados em 2009 em relação ao ano anterior. Entretanto, como o percentual de indeferimento em 2009 foi inferior ao de 2008, houve uma redução no volume de benefícios concedidos de apenas 15.181, conforme os dados da tabela 2.

Tabela 2 – DEMONSTRATIVO DO TOTAL BRASIL DE BENEFÍCIOS (BPC) ANALISADOS, CONCEDIDOS E INDEFERIDOS, PERCENTUAL DOS CONCEDIDOS E INDEFERIDOS EM RELAÇÃO AOS ANALISADOS - 2006 A 2009

ANO	REQUERIMENTOS ANALISADOS	BENEFÍCIOS CONCEDIDOS	%	BENEFÍCIOS INDEFERIDOS	%
2006	648.375	306.242	47,23	342.133	52,77
2007	642.649	327.357	50,94	315.293	49,06
2008	755.264	378.336	50,09	376.928	49,91
2009	669.994	363.155	54,20	306.839	45,80

Fonte: Síntese/Suibe, janeiro/2010.

O crescimento no quantitativo de benefícios BPC ativos é influenciado também pelo fluxo de suspensão e de cessação de benefícios por motivos diversos, como os de comando administrativo - óbito, concessão de outro benefício, não saque, entre outros – e os resultantes da revisão, da constatação de irregularidades, da ação de auditoria e de decisão judicial face ao recurso do Instituto Nacional do Seguro Social – INSS em ação jurídica.

A tabela 3 mostra que o percentual de cessação anual do BPC em relação ao número de benefícios ativos manteve-se praticamente o mesmo, no período de 2006 a 2009, enquanto o percentual de benefícios suspensos declinou de 2006 a 2008, com um leve acréscimo em 2009.

Tabela 3 – DEMONSTRATIVO DO TOTAL BRASIL DE BENEFÍCIOS (BPC) ATIVOS, CESSADOS E SUSPENSOS, PERCENTUAL DOS CESSADOS E SUSPENSOS EM RELAÇÃO AOS ATIVOS - 2006 a 2009

ANO	BENEFÍCIOS ATIVOS	BENEFÍCIOS CESSADOS	%	BENEFÍCIOS SUSPENSOS	%
2006	2.477.485	84.497	3,41	61.533	2,48
2007	2.680.823	95.463	3,56	55.898	2,09
2008	2.934.472	101.193	3,44	48.924	1,67
2009	3.166.845	106.688	3,37	55.028	1,74

Fonte: Síntese e Suibe, janeiro/2010

3.2 Renda Mensal Vitalícia - RMV

Em relação à RMV, é utilizada a mesma metodologia descrita acima, com a diferença de que neste caso é considerado o decréscimo no estoque de benefícios devido ao fato de ser um benefício em extinção, conforme demonstrado na tabela 4 e no Gráfico 2.

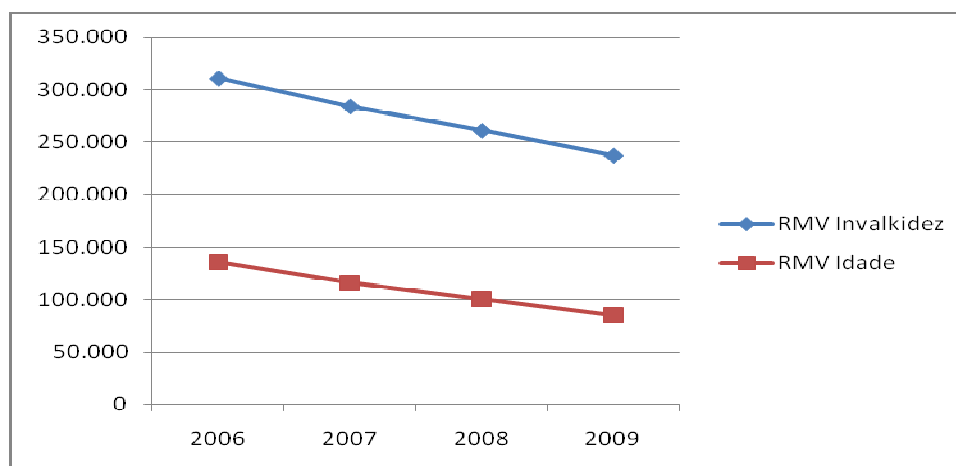
Tabela 4 – QUANTITATIVO DE BENEFÍCIOS ATIVOS (RMV) NO PERÍODO DE 2006 A 2009, TOTAL BRASIL EM DEZEMBRO DE CADA ANO

ANO	RMV INVALIDEZ		RMV IDADE		TOTAL	
	N.A.	%	N.A.	%	N.A.	%
2006	310.806	-8,78	135.603	-14,10	446.409	-10,46
2007	284.033	-8,61	115.965	-14,48	399.998	-10,40
2008	261.149	-8,06	100.945	-12,95	362.094	-9,48
2009	237.307	-9,13	85.090	-15,71	322.397	-10,96

Fonte: Síntese, fevereiro/2010

Entre 2006 e 2009, observa-se um decréscimo na quantidade de beneficiários de 23,65% na RMV Invalidez e de 37,25% na RMV Idade, que está demonstrado no gráfico a seguir.

Gráfico 2 – DECRÉSCIMO DO QUANTITATIVO DE BENEFÍCIOS (RMV) MANTIDOS NO PERÍODO DE 2006 A 2009, TOTAL BRASIL



Fonte: Síntese, atualizado em 15/01/2010.

3.3 Consistência das projeções realizadas em anos anteriores

As informações constantes da tabela 5 demonstram a consistência da metodologia utilizada pelo MDS para estimar as metas físicas do BPC e da RMV, dado que os quantitativos realizados estão próximos dos estimados.

Tabela 5 – QUANTITATIVO DE METAS FÍSICAS ESTIMADAS E REALIZADAS PARA BPC E RMV, NO PERÍODO DE 2007 A 2009, TOTAL BRASIL

AÇÃO	2007		2008		2009	
	Estimadas (a)	Realizadas (b)	Estimadas (c)	Realizadas (d)	Estimadas (e)	Realizadas (f)
RMV Idade	125.291	115.965	105.914	100.945	92.161	85.090
	(b-a)	-9.326	(d-c)	-4.969	(f-e)	-7.071
RMV Invalidez	287.960	284.033	268.998	261.149	247.192	237.307
	(b-a)	-3.927	(d-c)	-7.849	(f-e)	-9.885
BPC Idoso	1.422.283	1.295.716	1.354.621	1.423.790	1.478.009	1.541.220
	(b-a)	-126.567	(d-c)	69.169	(f-e)	63.211
BPC PcD	1.462.547	1.385.107	1.412.689	1.510.682	1.537.943	1.625.625
	(b-a)	-77.440	(d-c)	97.993	(f-e)	87.682

Fonte: SIGPlan, março/2010.

4. RESULTADOS

A partir da metodologia descrita acima foram estimadas as metas físicas e financeiras do BPC e da RMV para os anos de 2010 a 2013, cujos resultados encontram-se demonstrados nos Anexos IIa e IIb.

A seguir, são apresentadas algumas tabelas e gráficos com as projeções das metas físicas e financeiras do BPC e da RMV, para o período de 2011 a 2013.

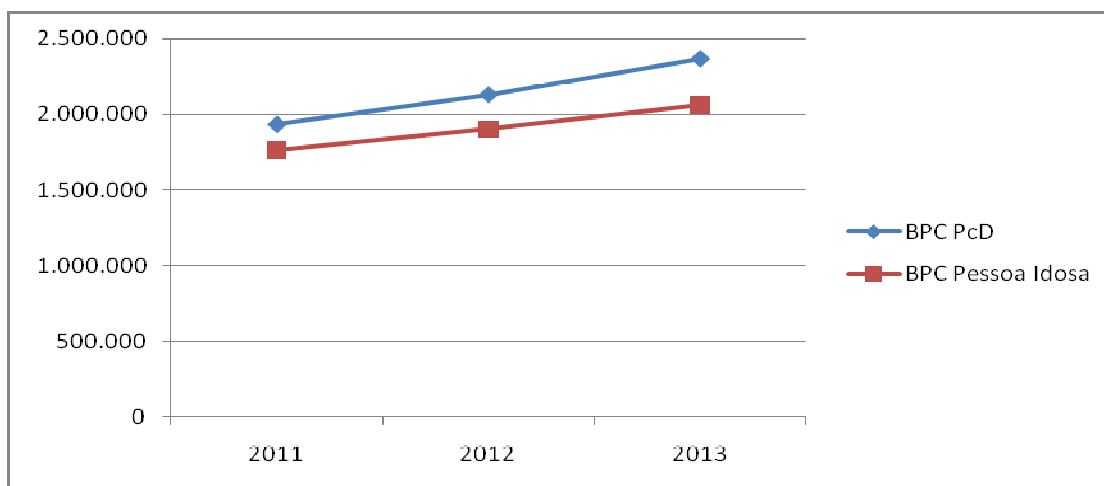
4.1 Projeções para o Benefício de Prestação Continuada da Assistência Social-BPC

Tabela 6 – PROJEÇÃO DE METAS FÍSICAS PARA O BPC – 2011 a 2013

BPC			
ANO	PCD	IDOSO	TOTAL
2011	1.933.226	1.765.843	3.699.069
2012	2.128.568	1.901.983	4.030.551
2013	2.365.221	2.059.614	4.424.835

Fonte: DBA/MDS - março/2010

Gráfico 3 – PROJEÇÃO DE METAS FÍSICAS PARA O BPC – 2011 a 2013



Fonte: DBA/MDS, março/2010

Tabela 7 – PROJEÇÃO DE METAS FINANCEIRAS PARA O BPC – 2011 a 2013

(Em R\$)

ANO	BPC		
	PCD	IDOSO	TOTAL
2011	11.920.427.393,00	10.988.921.941,00	22.909.349.334,00
2012	14.385.785.969,00	12.987.586.687,00	27.373.372.656,00
2013	17.553.860.787,00	15.469.666.511,00	33.023.527.298,00

Fonte: DBA/MDS - março/2010

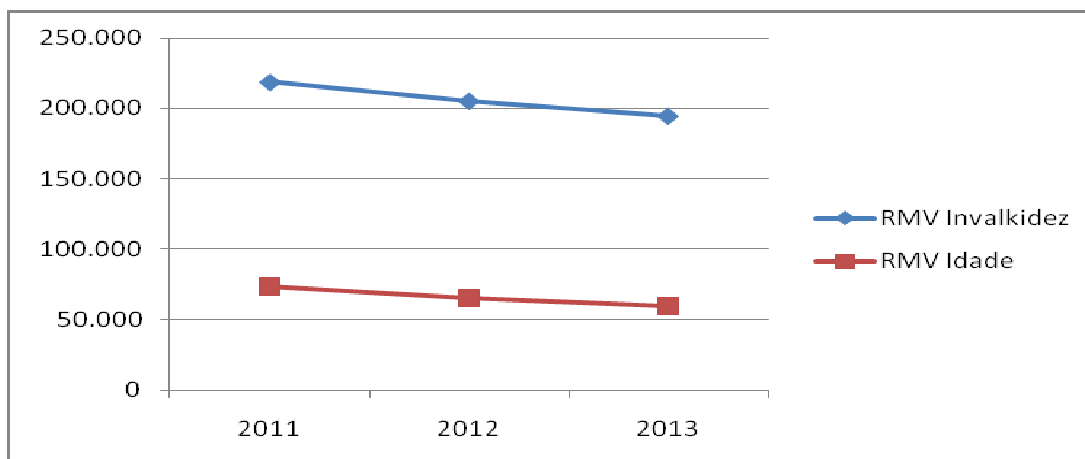
4.2 Projeções para a Renda Mensal Vitalícia - RMV

Tabela 8 – PROJEÇÃO DE METAS FÍSICAS DA RMV – 2011 a 2013

ANO	RMV		
	RMV - Invalidez	RMV - Idade	TOTAL
2011	206.238	66.200	272.438
2012	195.296	60.020	255.316
2013	186.478	55.220	241.698

Fonte: DBA/MDS - março/2010

Gráfico 4 – PROJEÇÃO DE METAS FÍSICAS PARA A RMV – 2011 a 2013



Fonte: DBA/MDS, março/2010

Tabela 9 – PROJEÇÃO DE METAS FINANCEIRAS PARA A RMV – 2011 a 2013

(Em R\$)

ANO	BPC		
	PCD	IDOSO	TOTAL
2011	1.365.064.592,00	448.405.303,00	1.813.469.895,00
2012	1.414.222.916,00	443.242.938,00	1.857.465.854,00
2013	1.483.186.405,00	446.603.791,00	1.929.790.196,00

Fonte: DBA/MDS - março/2010

Anexo I

Projeção da População Brasileira – 2006 a 2025

Período	População Total (A)	População acima de 65 anos (B)	% C=B/A
2006	186.770.562	11.621.204	6,22%
2007	189.335.118	11.997.157	6,34%
2008	191.869.683	12.377.850	6,45%
2009	194.370.095	12.773.880	6,57%
2010	196.834.086	13.193.706	6,70%
2011	199.254.414	13.641.019	6,85%
2012	201.625.492	14.116.567	7,00%
2013	203.950.099	14.622.393	7,17%
2014	206.230.807	15.159.779	7,35%
2015	208.468.035	15.729.829	7,55%
2016	210.663.930	16.333.776	7,75%
2017	212.820.814	16.973.290	7,98%
2018	214.941.017	17.650.247	8,21%
2019	217.025.858	18.366.824	8,46%
2020	219.077.729	19.124.739	8,73%
2021	221.098.714	19.922.484	9,01%
2022	223.089.661	20.759.491	9,31%
2023	225.050.475	21.638.925	9,62%
2024	226.979.194	22.564.650	9,94%
2025	228.873.717	23.537.186	10,28%
2026	230.731.063	24.557.004	10,64%

Fonte: IBGE

Elaboração MPS/SPS

Anexo IIa
BPC - DEMONSTRATIVO DO REALIZADO DE 2006 A 2009 E ESTIMATIVA DE META FÍSICA E FINANCEIRA PARA O PERÍODO DE 2010 A 2013

Descrição	2006											
	Jan	TCMe	Fev	TCMe	Mar	TCMe	Abr	TCMe	Mai	TCMe	Jun	TCMe
Metas Físicas	2.297.843	0,76%	2.315.477	0,74%	2.332.837	0,71%	2.349.488	0,58%	2.363.233	0,86%	2.383.849	0,60%
BPC Idoso	1.076.416	0,95%	1.086.780	0,93%	1.096.940	0,99%	1.107.878	0,78%	1.116.571	1,17%	1.129.733	0,73%
BPC Port. Deficiência	1.221.427	0,59%	1.228.697	0,58%	1.235.897	0,46%	1.241.610	0,41%	1.246.662	0,59%	1.254.116	0,48%
Valores (R\$)	692.438.394	0,74%	697.619.448	0,71%	702.626.103	14,87%	825.338.036	0,60%	830.302.739	0,82%	837.126.431	0,59%
BPC Idoso	324.190.351	0,93%	327.217.959	0,91%	330.227.059	15,14%	389.142.649	0,78%	392.201.726	1,14%	396.724.436	0,71%
BPC Port. Deficiência	368.248.043	0,58%	370.401.489	0,54%	372.399.044	14,63%	436.195.387	0,43%	438.101.013	0,52%	440.401.995	0,47%
Salário Mínimo (R\$ 1,00)	300,0		300,0		300,0		350,0		350,0		350,0	

Descrição	2006												Total 2006
	Jul	TCMe	Ago	TCMe	Set	TCMe	Out	TCMe	Nov	TCMe	Dez	TCMe	
Metas Físicas	2.398.159	0,64%	2.413.685	0,68%	2.430.125	0,63%	2.445.602	0,62%	2.460.820	0,67%	2.477.485	0,68%	9.718.787.581
BPC Idoso	1.138.004	0,80%	1.147.148	0,94%	1.158.005	0,75%	1.166.725	0,72%	1.175.231	0,73%	1.183.840	0,73%	
BPC Port. Deficiência	1.260.155	0,50%	1.266.537	0,44%	1.272.120	0,53%	1.278.877	0,52%	1.285.589	0,62%	1.293.645	0,63%	
Valores (R\$)	842.062.399	0,63%	847.363.981	0,65%	852.872.754	0,62%	858.189.058	0,61%	863.480.908	0,68%	869.367.328	0,68%	
BPC Idoso	399.573.066	0,79%	402.754.495	0,93%	406.545.707	0,74%	409.568.870	0,72%	412.525.294	0,73%	415.573.943	0,74%	
BPC Port. Deficiência	442.489.333	0,48%	444.609.486	0,38%	446.327.047	0,51%	448.620.188	0,52%	450.955.614	0,63%	453.793.385	0,63%	
Salário Mínimo (R\$ 1,00)	350,0		350,0		350,0		350,0		350,0		350,0		

Descrição	2007											
	Jan	TCMe	Fev	TCMe	Mar	TCMe	Abr	TCMe	Mai	TCMe	Jun	TCMe
Metas Físicas	2.489.025	0,45%	2.500.236	0,44%	2.511.399	0,74%	2.530.022	0,58%	2.544.875	0,57%	2.559.486	0,69%
BPC Idoso	1.190.487	0,57%	1.197.362	0,54%	1.203.923	0,86%	1.214.335	0,67%	1.222.586	0,87%	1.233.329	0,76%
BPC Port. Deficiência	1.298.538	0,33%	1.302.874	0,35%	1.307.476	0,62%	1.315.687	0,50%	1.322.289	0,29%	1.326.157	0,62%
Valores (R\$)	873.420.063	0,45%	877.359.973	0,44%	881.260.400	8,57%	963.884.442	0,58%	969.526.146	0,57%	975.081.181	0,69%
BPC Idoso	417.910.981	0,57%	420.325.100	0,54%	422.627.157	8,68%	462.812.937	0,67%	465.954.006	0,87%	470.042.032	0,76%
BPC Port. Deficiência	455.509.082	0,33%	457.034.873	0,35%	458.633.243	8,47%	501.071.485	0,50%	503.572.140	0,29%	505.039.150	0,62%
Salário Mínimo (R\$ 1,00)	350,0		350,0		350,0		380,00		380,00		380,00	

Descrição	2007												Total 2007
	Jul	TCMe	Ago	TCMe	Set	TCMe	Out	TCMe	Nov	TCMe	Dez	TCMe	
Metas Físicas	2.577.163	0,63%	2.593.522	0,93%	2.617.868	0,81%	2.639.281	0,85%	2.661.904	0,71%	2.680.823	0,71%	8,21%
BPC Idoso	1.242.739	0,71%	1.251.611	0,98%	1.264.023	0,77%	1.273.878	0,93%	1.285.802	0,77%	1.295.716	0,77%	9,45%
BPC Port. Deficiência	1.334.424	0,56%	1.341.911	0,88%	1.353.845	0,85%	1.365.403	0,78%	1.376.102	0,65%	1.385.107	0,65%	7,07%
Valores (R\$)	981.817.668	0,63%	988.018.668	0,93%	997.298.561	0,81%	1.005.454.284	0,84%	1.013.964.131	0,71%	1.021.259.427	0,72%	11.548.344.925
BPC Idoso	473.630.253	0,71%	477.003.715	0,98%	481.734.067	0,77%	485.493.129	0,91%	489.972.166	0,78%	493.809.144	0,78%	5.561.314.689
BPC Port. Deficiência	508.187.414	0,55%	511.014.953	0,88%	515.564.494	0,85%	519.961.154	0,77%	523.991.965	0,66%	527.450.283	0,66%	5.987.030.235
Salário Mínimo (R\$ 1,00)	380,00		380,00		380,00		380,00		380,00		380,00		

Descrição	2008											
	Jan	TCMe	Fev	TCMe	Mar	TCMe	Abr	TCMe	Mai	TCMe	Jun	TCMe
Metas Físicas	2.700.283	0,73%	2.718.444	0,67%	2.731.100	0,47%	2.750.168	0,70%	2.776.550	0,96%	2.799.659	0,83%
BPC Idoso	1.305.082	0,72%	1.313.781	0,67%	1.319.781	0,46%	1.328.768	0,68%	1.341.146	0,93%	1.352.226	0,83%
BPC Port. Deficiência	1.395.201	0,73%	1.404.663	0,68%	1.411.319	0,47%	1.421.400	0,71%	1.435.404	0,99%	1.447.433	0,84%
Valores (R\$)	1.024.825.240	0,35%	1.031.703.234	0,67%	1.131.985.856	9,72%	1.139.845.823	0,69%	1.150.752.414	0,96%	1.158.131.676	0,64%
BPC Idoso	495.521.694	0,35%	498.816.045	0,66%	547.237.657	9,71%	550.957.911	0,68%	556.084.668	0,93%	559.621.035	0,64%
BPC Port. Deficiência	529.303.546	0,35%	532.887.189	0,68%	584.748.199	9,73%	588.887.913	0,71%	594.667.746	0,98%	598.510.640	0,65%
Salário Mínimo (R\$ 1,00)	380,00		380,00		415,00		415,00		415,00		415,00	

Descrição	2008												Total 2008
	Jul	TCMe	Ago	TCMe	Set	TCMe	Out	TCMe	Nov	TCMe	Dez	TCM	
Metas Físicas	2.822.077	0,80%	2.832.795	0,38%	2.861.781	1,02%	2.889.577	0,97%	2.909.550	0,69%	2.934.472	0,86%	9,46%
BPC Idoso	1.363.871	0,86%	1.374.587	0,79%	1.388.576	1,02%	1.399.533	0,79%	1.411.682	0,87%	1.423.790	0,86%	9,88%
BPC Port. Deficiência	1.458.206	0,74%	1.458.208	0,00%	1.473.205	1,03%	1.490.044	1,14%	1.497.868	0,53%	1.510.682	0,86%	9,07%
Valores (R\$)	1.169.587.065	0,99%	1.174.938.460	0,46%	1.186.022.308	0,94%	1.197.560.829	0,97%	1.205.274.920	0,64%	1.216.088.952	0,90%	13.785.788.691
BPC Idoso	565.504.070	1,05%	569.938.460	0,78%	575.735.363	1,02%	580.274.947	0,79%	585.043.373	0,82%	590.323.149	0,90%	6.675.058.372
BPC Port. Deficiência	604.082.995	0,93%	604.071.913	0,00%	610.286.946	1,03%	617.285.882	1,15%	620.231.547	0,48%	625.765.803	0,89%	7.110.730.319
Salário Mínimo (R\$ 1,00)	415,00		415,00		415,00		415,00		415,00		415,00		

Descrição	2009											
	Jan	TCMe	Fev	TCMe	Mar	TCMe	Abr	TCMe	Mai	TCMe	Jun	TCMe
Metas Físicas	2.952.721	0,62%	2.970.904	0,62%	2.989.199	0,62%	3.008.597	0,65%	3.027.845	0,64%	3.051.331	0,78%
BPC Idoso	1.432.494	0,61%	1.442.578	0,70%	1.453.748	0,77%	1.463.093	0,64%	1.473.022	0,67%	1.484.906	0,81%
BPC Port. Deficiência	1.520.227	0,63%	1.528.326	0,53%	1.538.523	0,67%	1.545.504	0,45%	1.554.823	0,60%	1.566.425	0,75%
Valores (R\$)	1.223.644.802	0,62%	1.379.504.454	12,74%	1.389.452.302	0,72%	1.397.004.660	0,54%	1.405.933.238	0,64%	1.416.815.717	0,77%
BPC Idoso	593.933.636	0,61%	670.170.003	12,84%	675.351.966	0,77%	679.701.203	0,64%	684.316.051	0,68%	689.832.215	0,81%
BPC Port. Deficiência	629.711.166	0,63%	709.334.451	12,64%	714.100.336	0,67%	717.303.457	0,45%	721.617.187	0,60%	726.983.502	0,74%
Salário Mínimo (R\$ 1,00)	415,00		465,00		465,00		465,00		465,00		465,00	

Descrição	2009												Total 2009
	Jul	TCMe	Ago	TCMe	Set	TCMe	Out	TCMe	Nov	TCMe	Dez	TCMe	
Metas Físicas	3.056.272	0,16%	3.064.933	0,28%	3.084.783	0,65%	3.110.570	0,84%	3.140.471	0,96%	3.166.845	0,84%	7,92%
BPC Idoso	1.492.302	0,50%	1.501.257	0,60%	1.512.493	0,75%	1.522.097	0,63%	1.531.583	0,62%	1.541.220	0,63%	8,25%
BPC Port. Deficiência	1.563.970	-0,16%	1.563.676	-0,02%	1.572.290	0,55%	1.588.473	1,03%	1.608.888	1,29%	1.625.625	1,04%	7,61%
Valores (R\$)	1.419.093.939	0,16%	1.423.090.862	0,28%	1.432.281.070	0,65%	1.444.266.223	0,84%	1.457.986.134	0,95%	1.470.339.207	0,85%	16.859.412.606
BPC Idoso	693.261.232	0,50%	697.411.082	0,60%	702.626.922	0,75%	707.089.977	0,64%	711.421.973	0,61%	715.960.209	0,64%	8.221.076.468
BPC Port. Deficiência	725.832.707	-0,16%	725.679.780	-0,02%	729.654.148	0,55%	737.176.246	1,03%	746.564.161	1,27%	754.378.998	1,05%	8.638.336.138
Salário Mínimo (R\$ 1,00)	465,00		465,00		465,00		465,00		465,00		465,00		

Descrição	2010											
	Jan	TCMe	Fev	TCMe	Mar	TCM12	Abr	TCM12	Mai	TCM12	Jun	TCM12
Metas Físicas	3.182.160	0,48%	3.199.366	0,54%	3.216.666	0,63%	3.236.769	0,63%	3.257.227	0,63%	3.277.793	0,62%
BPC Idoso	1.545.184	0,26%	1.552.690	0,49%	1.560.232	0,61%	1.569.756	0,61%	1.579.293	0,60%	1.588.788	0,58%
BPC Port. Deficiência	1.636.976	0,70%	1.646.676	0,59%	1.656.433	0,64%	1.667.012	0,66%	1.677.934	0,66%	1.689.006	0,65%
Valores (R\$)	1.620.411.676	10,21%	1.629.166.740	0,54%	1.640.499.629	0,70%	1.650.751.957	0,62%	1.661.185.733	0,63%	1.671.674.596	0,63%
BPC Idoso	787.257.257	9,96%	791.076.045	0,49%	795.718.555	0,59%	800.575.636	0,61%	805.439.301	0,61%	810.281.650	0,60%
BPC Port. Deficiência	833.154.420	10,44%	838.090.694	0,59%	844.781.074	0,80%	850.176.321	0,64%	855.746.433	0,66%	861.392.946	0,66%
Salário Mínimo (R\$ 1,00)	510,00		510,00		510,00		510,00		510,00		510,00	

Descrição	2010												Total 2010
	Jul	TCM12	Ago	TCM12	Set	TCM12	Out	TCM12	Nov	TCM12	Dez	TCM12	
Metas Físicas	3.298.070	0,66%	3.319.831	0,69%	3.342.877	0,70%	3.366.236	0,68%	3.389.340	0,66%	3.411.755	0,58%	7,73%
BPC Idoso	1.598.050	0,59%	1.607.487	0,59%	1.616.966	0,58%	1.626.273	0,57%	1.635.549	0,57%	1.644.800	0,52%	6,72%
BPC Port. Deficiência	1.700.020	0,72%	1.712.344	0,79%	1.725.911	0,81%	1.739.963	0,79%	1.753.792	0,75%	1.766.954	0,64%	8,69%
Valores (R\$)	1.682.015.793	0,62%	1.693.113.681	0,66%	1.704.867.029	0,69%	1.716.780.601	0,70%	1.728.563.470	0,69%	1.739.994.996	0,66%	20.139.025.901
BPC Idoso	815.005.479	0,58%	819.818.243	0,59%	824.652.475	0,59%	829.399.252	0,58%	834.129.762	0,57%	838.848.233	0,57%	9.752.201.888
BPC Port. Deficiência	867.010.314	0,65%	873.295.438	0,72%	880.214.555	0,79%	887.381.349	0,81%	894.433.708	0,79%	901.146.763	0,75%	10.386.824.013
Salário Mínimo (R\$ 1,00)	510,00		510,00		510,00		510,00		510,00		510,00		

Descrição	2011											
	Jan	TCM12	Fev	TCM12	Mar	TCM12	Abr	TCM12	Mai	TCM12	Jun	TCM12
Metas Físicas	3.431.569	0,65%	3.453.999	0,66%	3.476.926	0,67%	3.500.388	0,68%	3.524.168	0,68%	3.548.262	0,69%
BPC Idoso	1.653.364	0,58%	1.663.010	0,59%	1.672.857	0,60%	1.682.919	0,60%	1.693.029	0,60%	1.703.190	0,60%
BPC Port. Deficiência	1.778.205	0,72%	1.790.990	0,73%	1.804.070	0,74%	1.817.469	0,75%	1.831.139	0,76%	1.845.072	0,77%
Valores (R\$)	1.839.012.084	5,69%	1.851.032.863	0,65%	1.863.319.464	0,66%	1.875.893.184	0,67%	1.888.637.005	0,68%	1.901.548.898	0,68%
BPC Idoso	886.054.219	5,63%	891.223.680	0,58%	896.500.531	0,59%	901.893.292	0,60%	907.311.389	0,60%	912.756.578	0,60%
BPC Port. Deficiência	952.957.865	5,75%	959.809.184	0,72%	966.818.933	0,73%	973.999.892	0,74%	981.325.616	0,75%	988.792.320	0,76%
Salário Mínimo (R\$ 1,00)	535,91		535,91		535,91		535,91		535,91		535,91	

Descrição	2011												Total 2011
	Jul	TCM12	Ago	TCM12	Set	TCM12	Out	TCM12	Nov	TCM12	Dez	TCM12	
Metas Físicas	3.572.689	0,69%	3.597.511	0,70%	3.622.620	0,70%	3.647.916	0,70%	3.673.384	0,70%	3.699.069	0,63%	8,42%
BPC Idoso	1.713.410	0,60%	1.723.717	0,60%	1.734.104	0,60%	1.744.572	0,61%	1.755.148	0,61%	1.765.843	0,55%	7,36%
BPC Port. Deficiência	1.859.279	0,78%	1.873.794	0,79%	1.888.516	0,79%	1.903.343	0,78%	1.918.237	0,78%	1.933.226	0,70%	9,41%
Valores (R\$)	1.914.639.690	0,69%	1.927.942.124	0,69%	1.941.398.235	0,70%	1.954.954.479	0,70%	1.968.603.468	0,70%	1.982.367.838	0,70%	22.909.349.333
BPC Idoso	918.233.587	0,60%	923.757.377	0,60%	929.323.462	0,60%	934.933.716	0,60%	940.601.170	0,61%	946.332.939	0,61%	10.988.921.941
BPC Port. Deficiência	996.406.103	0,77%	1.004.184.747	0,78%	1.012.074.773	0,79%	1.020.020.763	0,79%	1.028.002.298	0,78%	1.036.034.899	0,78%	11.920.427.393
Salário Mínimo (R\$ 1,00)	535,91		535,91		535,91		535,91		535,91		535,91		

Descrição	2012											
	Jan	TCM12	Fev	TCM12	Mar	TCM12	Abr	TCM12	Mai	TCM12	Jun	TCM12
Metas Físicas	3.722.219	0,71%	3.748.523	0,71%	3.775.192	0,71%	3.802.214	0,72%	3.829.570	0,72%	3.857.263	0,73%
BPC Idoso	1.775.528	0,62%	1.786.461	0,62%	1.797.512	0,62%	1.808.674	0,62%	1.819.937	0,62%	1.831.305	0,63%
BPC Port. Deficiência	1.946.691	0,79%	1.962.062	0,80%	1.977.680	0,80%	1.993.540	0,81%	2.009.634	0,81%	2.025.958	0,82%
Valores (R\$)	2.192.163.932	10,58%	2.207.655.081	0,71%	2.223.361.531	0,71%	2.239.275.755	0,72%	2.255.387.157	0,72%	2.271.696.581	0,72%
BPC Idoso	1.045.679.541	10,50%	1.052.118.167	0,62%	1.058.626.684	0,62%	1.065.200.448	0,62%	1.071.833.461	0,62%	1.078.528.727	0,62%
BPC Port. Deficiência	1.146.484.391	10,66%	1.155.536.914	0,79%	1.164.734.847	0,80%	1.174.075.307	0,80%	1.183.553.696	0,81%	1.193.167.854	0,81%
<i>Salário Mínimo (R\$ 1,00)</i>	<i>588,94</i>		<i>588,94</i>		<i>588,94</i>		<i>588,94</i>		<i>588,94</i>		<i>588,94</i>	

Descrição	2012												Total 2012
	Jul	TCM12	Ago	TCM12	Set	TCM12	Out	TCM12	Nov	TCM12	Dez	TCM12	
Metas Físicas	3.885.294	0,73%	3.913.663	0,73%	3.942.365	0,74%	3.971.403	0,74%	4.000.793	0,74%	4.030.551	0,75%	8,96%
BPC Idoso	1.842.784	0,63%	1.854.379	0,63%	1.866.093	0,63%	1.877.930	0,64%	1.889.892	0,64%	1.901.983	0,64%	7,71%
BPC Port. Deficiência	2.042.510	0,82%	2.059.284	0,82%	2.076.272	0,83%	2.093.474	0,83%	2.110.900	0,84%	2.128.568	0,84%	10,10%
Valores (R\$)	2.288.205.164	0,73%	2.304.912.966	0,73%	2.321.816.478	0,73%	2.338.918.215	0,74%	2.356.226.877	0,74%	2.373.752.921	0,74%	27.373.372.656
BPC Idoso	1.085.289.354	0,63%	1.092.118.251	0,63%	1.099.017.027	0,63%	1.105.987.919	0,63%	1.113.033.186	0,64%	1.120.153.922	0,64%	12.987.586.687
BPC Port. Deficiência	1.202.915.811	0,82%	1.212.794.715	0,82%	1.222.799.451	0,82%	1.232.930.295	0,83%	1.243.193.691	0,83%	1.253.598.999	0,84%	14.385.785.969
<i>Salário Mínimo (R\$ 1,00)</i>	<i>588,94</i>		<i>588,94</i>		<i>588,94</i>		<i>588,94</i>		<i>588,94</i>		<i>588,94</i>		

Descrição	2013											
	Jan	TCM12	Fev	TCM12	Mar	TCM12	Abr	TCM12	Mai	TCM12	Jun	TCM12
Metas Físicas	4.060.694	0,76%	4.091.512	0,76%	4.122.758	0,77%	4.154.438	0,77%	4.186.561	0,78%	4.219.137	0,78%
BPC Idoso	1.914.203	0,65%	1.926.662	0,65%	1.939.262	0,66%	1.952.006	0,66%	1.964.897	0,66%	1.977.939	0,67%
BPC Port. Deficiência	2.146.492	0,86%	2.164.851	0,86%	2.183.496	0,87%	2.202.433	0,87%	2.221.664	0,88%	2.241.198	0,89%
Valores (R\$)	2.636.568.304	11,07%	2.656.577.941	0,76%	2.676.865.620	0,76%	2.697.435.325	0,77%	2.718.292.257	0,77%	2.739.443.298	0,78%
BPC Idoso	1.242.872.707	10,96%	1.250.962.079	0,65%	1.259.143.337	0,65%	1.267.417.898	0,66%	1.275.787.816	0,66%	1.284.255.986	0,66%
BPC Port. Deficiência	1.393.695.597	11,18%	1.405.615.861	0,86%	1.417.722.283	0,86%	1.430.017.427	0,87%	1.442.504.441	0,87%	1.455.187.311	0,88%
<i>Salário Mínimo (R\$ 1,00)</i>	<i>649,29</i>		<i>649,29</i>		<i>649,29</i>		<i>649,29</i>		<i>649,29</i>		<i>649,29</i>	

Descrição	2013												Total 2013
	Jul	TCM12	Ago	TCM12	Set	TCM12	Out	TCM12	Nov	TCM12	Dez	TCM12	
Metas Físicas	4.252.177	0,79%	4.285.694	0,79%	4.319.702	0,80%	4.354.217	0,80%	4.389.256	0,81%	4.424.835	0,82%	9,78%
BPC Idoso	1.991.137	0,67%	2.004.495	0,67%	2.018.017	0,68%	2.031.708	0,68%	2.045.572	0,69%	2.059.614	0,69%	8,29%
BPC Port. Deficiência	2.261.040	0,89%	2.281.199	0,90%	2.301.685	0,90%	2.322.509	0,91%	2.343.683	0,92%	2.365.221	0,93%	11,12%
Valores (R\$)	2.760.895.942	0,78%	2.782.658.331	0,79%	2.804.739.444	0,79%	2.827.149.579	0,80%	2.849.899.824	0,80%	2.873.001.433	0,81%	33.023.527.297
BPC Idoso	1.292.825.269	0,67%	1.301.498.469	0,67%	1.310.278.357	0,67%	1.319.167.804	0,68%	1.328.169.722	0,68%	1.337.287.066	0,69%	15.469.666.511
BPC Port. Deficiência	1.468.070.673	0,89%	1.481.159.862	0,89%	1.494.461.086	0,90%	1.507.981.775	0,90%	1.521.730.103	0,91%	1.535.714.367	0,92%	17.553.860.787
<i>Salário Mínimo (R\$ 1,00)</i>	<i>649,29</i>		<i>649,29</i>		<i>649,29</i>		<i>649,29</i>		<i>649,29</i>		<i>649,29</i>		

Anexo IIb
RMV - DEMONSTRATIVO DO REALIZADO DE 2006 A 2009 E ESTIMATIVA DE META FÍSICA E FINANCEIRA PARA O PERÍODO DE 2010 A 2013

Descrição	2006											
	Jan	%	Fev	%	Mar	%	Abr	%	Mai	%	Jun	%
Metas Físicas	494.240	-0,75%	490.583	-0,84%	486.516	-0,79%	482.725	-1,02%	477.852	-0,73%	474.396	-1,29%
RMV Idoso	155.998	-1,01%	154.434	-1,17%	152.644	-1,09%	150.996	-1,41%	148.899	-0,95%	147.491	-1,79%
RMV Port. Deficiência	338.242	-0,62%	336.149	-0,68%	333.872	-0,65%	331.729	-0,84%	328.953	-0,63%	326.905	-1,07%
Valores (R\$)	148.677.131	-0,75%	147.576.991	-0,84%	146.348.958	13,60%	169.385.045	-1,02%	167.674.020	-0,75%	166.425.115	-1,28%
RMV Idoso	46.977.764	-1,02%	46.504.400	-1,20%	45.952.739	13,36%	53.036.742	-1,41%	52.301.280	-0,98%	51.795.591	-1,79%
RMV Port. Deficiência	101.699.367	-0,62%	101.072.591	-0,67%	100.396.219	13,71%	116.348.303	-0,85%	115.372.740	-0,65%	114.629.524	-1,06%
Salário Mínimo (R\$ 1,00)	300,0		300,0		300,0		350,0		350,0		350,0	

Descrição	2006												Total 2006
	Jul	%	Ago	%	Set	%	Out	%	Nov	%	Dez	%	
Metas Físicas	468.352	-1,08%	463.369	-0,91%	459.213	-0,98%	454.737	-0,83%	450.986	-1,03%	446.409	-1,01%	-11,69%
RMV Idoso	144.892	-1,51%	142.734	-1,28%	140.926	-1,37%	139.023	-1,10%	137.506	-1,40%	135.603	-1,38%	-16,41%
RMV Port. Deficiência	323.460	-0,88%	320.635	-0,74%	318.287	-0,81%	315.714	-0,71%	313.480	-0,86%	310.806	-0,85%	-9,62%
Valores (R\$)	164.313.732	-1,08%	162.558.995	-0,91%	161.091.579	-0,99%	159.516.924	-0,83%	158.197.685	-1,02%	156.599.460	-1,01%	1.908.365.635
RMV Idoso	50.884.078	-1,51%	50.125.072	-1,28%	49.489.568	-1,37%	48.822.006	-1,11%	48.287.563	-1,40%	47.621.764	-1,38%	591.798.567
RMV Port. Deficiência	113.429.654	-0,89%	112.433.923	-0,75%	111.602.011	-0,82%	110.694.918	-0,71%	109.910.122	-0,86%	108.977.696	-0,85%	1.316.567.068
Salário Mínimo (R\$ 1,00)	350,0		350,0		350,0		350,0		350,0		350,0		

Descrição	2007											
	Jan	%	Fev	%	Mar	%	Abr	%	Mai	%	Jun	%
Metas Físicas	442.388	-0,87%	438.564	-0,87%	434.791	-1,07%	430.171	-0,93%	426.221	-0,96%	422.163	-1,03%
RMV Idoso	133.871	-1,24%	132.225	-1,23%	130.621	-1,55%	128.625	-1,33%	126.934	-1,32%	125.277	-1,53%
RMV Port. Deficiência	308.517	-0,71%	306.339	-0,71%	304.170	-0,87%	301.546	-0,75%	299.287	-0,81%	296.886	-0,82%
Valores (R\$)	155.191.602	-0,87%	153.850.312	-0,87%	152.525.063	6,90%	163.832.509	-0,93%	162.327.637	-0,98%	160.746.103	-1,01%
RMV Idoso	47.014.367	-1,24%	46.436.245	-1,23%	45.873.202	6,46%	49.043.015	-1,33%	48.400.755	-1,33%	47.765.636	-1,53%
RMV Port. Deficiência	108.177.234	-0,71%	107.414.067	-0,71%	106.651.861	7,09%	114.789.494	-0,76%	113.926.882	-0,81%	113.010.467	-0,82%
Salário Mínimo (R\$ 1,00)	350,0		350,0		350,0		380,00		380,00		380,00	

Descrição	2007												Total 2007
	Jul	%	Ago	%	Set	%	Out	%	Nov	%	Dez		
Metas Físicas	417.853	-1,06%	413.466	-0,90%	409.792	-0,91%	406.090	-0,80%	402.849	-0,71%	399.998	-0,71%	%
RMV Idoso	123.392	-1,48%	121.590	-1,28%	120.058	-1,29%	118.525	-1,16%	117.168	-1,04%	115.965	-1,03%	-10,40%
RMV Port. Deficiência	294.461	-0,89%	291.876	-0,74%	289.734	-0,75%	287.565	-0,66%	285.681	-0,58%	284.033	-0,58%	-14,48%
													-8,61%
Valores (R\$)	159.134.672	-1,06%	157.460.205	-0,90%	156.058.880	-0,91%	154.649.259	-0,82%	153.398.536	-0,70%	152.325.272	-0,70%	R\$
RMV Idoso	47.047.098	-1,48%	46.360.291	-1,28%	45.775.429	-1,29%	45.191.249	-1,17%	44.670.748	-1,03%	44.214.366	-1,02%	1.881.530.047
RMV Port. Deficiência	112.087.574	-0,89%	111.099.914	-0,74%	110.283.450	-0,75%	109.458.010	-0,67%	108.727.788	-0,57%	108.110.906	-0,57%	557.792.402
Salário Mínimo (R\$ 1,00)	380,00		380,00		380,00		380,00		380,00		380,00		1.323.737.645

Descrição	2008											
	Jan	TCMe	Fev	TCMe	Mar	TCMe	Abr	TCMe	Mai	TCMe	Jun	TCMe
Metas Físicas	397.141	-0,71%	393.914	-0,81%	390.570	-0,85%	387.794	-0,71%	384.591	-0,83%	379.695	-1,27%
RMV Idoso	114.821	-0,99%	113.493	-1,16%	112.071	-1,25%	110.946	-1,00%	109.659	-1,16%	107.781	-1,71%
RMV Port. Deficiência	282.320	-0,60%	280.421	-0,67%	278.499	-0,69%	276.848	-0,59%	274.932	-0,69%	271.914	-1,10%
Valores (R\$)	150.666.457	-1,09%	149.442.260	-0,81%	161.820.090	8,28%	160.667.571	-0,71%	159.342.274	-0,82%	157.001.642	-1,47%
RMV Idoso	43.613.654	-1,36%	43.109.355	-1,16%	46.489.833	7,84%	46.022.711	-1,00%	45.489.719	-1,16%	44.621.585	-1,91%
RMV Port. Deficiência	107.052.803	-0,98%	106.332.905	-0,67%	115.330.257	8,46%	114.644.860	-0,59%	113.852.555	-0,69%	112.380.058	-1,29%
Salário Mínimo (R\$ 1,00)	380,00		380,00		415,00		415,00		415,00		415,00	

Descrição	2008												Total 2008
	Jul	TCMe	Ago	TCMe	Set	TCMe	Out	TCMe	Nov	TCMe	Dez	TCM	
Metas Físicas	376.705	-0,79%	372.992	-0,99%	370.789	-0,59%	367.174	-0,97%	364.330	-0,77%	362.094	-0,61%	%
RMV Idoso	106.598	-1,10%	105.217	-1,30%	104.258	-0,91%	102.909	-1,29%	101.814	-1,06%	100.945	-0,85%	-9,48%
RMV Port. Deficiência	270.107	-0,66%	267.775	-0,86%	266.531	-0,46%	264.265	-0,85%	262.516	-0,66%	261.149	-0,52%	-12,95%
													-8,06%
Valores (R\$)	156.074.112	-0,59%	154.532.126	-0,99%	153.616.442	-0,59%	152.118.994	-0,97%	150.926.910	-0,78%	150.010.258	-0,61%	R\$
RMV Idoso	44.220.355	-0,90%	43.646.794	-1,30%	43.248.293	-0,91%	42.688.593	-1,29%	42.232.095	-1,07%	41.873.688	-0,85%	1.856.219.137
RMV Port. Deficiência	111.853.757	-0,47%	110.885.332	-0,87%	110.368.149	-0,47%	109.430.401	-0,85%	108.694.815	-0,67%	108.136.570	-0,51%	527.256.675
Salário Mínimo (R\$ 1,00)	415,00		415,00		415,00		415,00		415,00		415,00		1.328.962.462

Descrição	2009											
	Jan	TCMe	Fev	TCMe	Mar	TCMe	Abr	TCMe	Mai	TCMe	Jun	TCMe
Metas Físicas	358.715	-0,93%	356.715	-0,56%	354.163	-0,72%	347.839	-1,79%	344.664	-0,91%	341.083	-1,04%
RMV Idoso	99.627	-1,31%	98.884	-0,75%	97.909	-0,99%	95.038	-2,93%	93.807	-1,30%	92.378	-1,52%
RMV Port. Deficiência	259.088	-0,79%	257.831	-0,49%	256.254	-0,61%	252.801	-1,35%	250.857	-0,77%	248.705	-0,86%
Valores (R\$)	148.608.957	-0,93%	165.585.575	11,42%	164.399.549	-0,72%	161.462.389	-0,93%	159.982.487	-1,05%	158.318.134	-1,04%
RMV Idoso	41.326.501	-1,31%	45.960.500	11,21%	45.506.805	-0,99%	44.172.030	-1,31%	43.599.428	-1,55%	42.935.229	-1,52%
RMV Port. Deficiência	107.282.455	-0,79%	119.625.074	11,50%	118.892.744	-0,61%	117.290.359	-0,78%	116.383.058	-0,87%	115.382.905	-0,86%
Salário Mínimo (R\$ 1,00)	415,00		465,00		465,00		465,00		465,00		465,00	

Descrição	2009												Total 2009
	Jul	TCMe	Ago	TCMe	Set	TCMe	Out	TCMe	Nov	TCMe	Dez	TCMe	
Metas Físicas	337.171	-1,15%	334.041	-0,93%	330.867	-0,95%	327.834	-0,92%	324.670	-0,97%	322.397	-0,70%	%
RMV Idoso	90.834	-1,67%	89.618	-1,34%	88.392	-1,37%	87.188	-1,36%	85.976	-1,39%	85.090	-1,03%	-10,96%
RMV Port. Deficiência	246.337	-0,95%	244.423	-0,78%	242.475	-0,80%	240.646	-0,75%	238.694	-0,81%	237.307	-0,58%	-15,71%
Valores (R\$)	156.499.533	-1,15%	155.049.100	-0,93%	153.573.356	-0,95%	152.163.365	-0,92%	150.677.980	-0,98%	149.634.010	-0,69%	R\$
RMV Idoso	42.217.776	-1,67%	41.652.843	-1,34%	41.083.116	-1,37%	40.523.909	-1,36%	39.957.446	-1,40%	39.547.895	-1,02%	1.875.954.435
RMV Port. Deficiência	114.281.757	-0,95%	113.396.257	-0,77%	112.490.240	-0,80%	111.639.457	-0,76%	110.720.534	-0,82%	110.086.114	-0,57%	508.483.480
Salário Mínimo (R\$ 1,00)	465,00		465,00		465,00		465,00		465,00		465,00		1.367.470.955

Descrição	2010											
	Jan	TCMe	Fev	TCMe	Mar	TCM12	Abr	TCM12	Mai	TCM12	Jun	TCM12
Metas Físicas	319.134	-1,01%	317.085	-0,64%	315.050	-0,83%	312.461	-0,82%	309.917	-0,80%	307.452	-0,77%
RMV Idoso	83.856	-1,45%	83.031	-0,98%	82.214	-1,21%	81.221	-1,20%	80.246	-1,17%	79.304	-1,13%
RMV Port. Deficiência	235.278	-0,86%	234.054	-0,52%	232.836	-0,69%	231.240	-0,68%	229.671	-0,66%	228.147	-0,64%
Valores (R\$)	162.452.032	8,57%	161.407.575	-0,64%	160.675.747	-0,45%	159.355.204	-0,82%	158.057.673	-0,81%	156.800.340	-0,80%
RMV Idoso	42.745.269	8,08%	42.324.641	-0,98%	41.929.199	-0,93%	41.422.730	-1,21%	40.925.433	-1,20%	40.445.266	-1,17%
RMV Port. Deficiência	119.706.763	8,74%	119.082.934	-0,52%	118.746.548	-0,28%	117.932.474	-0,69%	117.132.240	-0,68%	116.355.074	-0,66%
Salário Mínimo (R\$ 1,00)	510,00		510,00		510,00		510,00		510,00		510,00	

Descrição	2010												Total 2010
	Jul	TCM12	Ago	TCM12	Set	TCM12	Out	TCM12	Nov	TCM12	Dez	TCM12	
Metas Físicas	305.096	-0,76%	302.800	-0,74%	300.571	-0,72%	298.404	-0,70%	296.314	-0,70%	294.238	-0,68%	%
RMV Idoso	78.407	-1,11%	77.534	-1,09%	76.687	-1,07%	75.867	-1,04%	75.076	-1,04%	74.293	-1,01%	-8,73%
RMV Port. Deficiência	226.689	-0,63%	225.266	-0,61%	223.884	-0,60%	222.537	-0,58%	221.237	-0,58%	219.944	-0,56%	-12,69%
Valores (R\$)	155.599.044	-0,77%	154.428.044	-0,75%	153.291.371	-0,74%	152.186.137	-0,72%	151.119.933	-0,70%	150.061.139	-0,70%	R\$
RMV Idoso	39.987.765	-1,13%	39.542.440	-1,11%	39.110.563	-1,09%	38.692.310	-1,07%	38.288.998	-1,04%	37.889.509	-1,04%	1.875.434.239
RMV Port. Deficiência	115.611.279	-0,64%	114.885.604	-0,63%	114.180.808	-0,61%	113.493.828	-0,60%	112.830.935	-0,58%	112.171.630	-0,58%	483.304.123
Salário Mínimo (R\$ 1,00)	510,00		510,00		510,00		510,00		510,00		510,00		1.392.130.117

Descrição	2011											
	Jan	TCM12	Fev	TCM12	Mar	TCM12	Abr	TCM12	Mai	TCM12	Jun	TCM12
Metas Físicas	292.253	-0,68%	290.273	-0,68%	288.298	-0,67%	286.371	-0,66%	284.491	-0,65%	282.657	-0,64%
RMV Idoso	73.544	-1,01%	72.800	-1,01%	72.062	-1,00%	71.344	-0,98%	70.645	-0,96%	69.964	-0,95%
RMV Port. Deficiência	218.709	-0,57%	217.473	-0,57%	216.236	-0,56%	215.027	-0,55%	213.847	-0,54%	212.693	-0,53%
Valores (R\$)	156.621.127	4,37%	155.560.293	-0,68%	154.501.956	-0,68%	153.469.069	-0,67%	152.461.746	-0,66%	151.478.734	-0,64%
RMV Idoso	39.412.709	4,02%	39.014.192	-1,01%	38.618.807	-1,01%	38.233.759	-1,00%	37.859.105	-0,98%	37.494.290	-0,96%
RMV Port. Deficiência	117.208.418	4,49%	116.546.101	-0,57%	115.883.149	-0,57%	115.235.310	-0,56%	114.602.641	-0,55%	113.984.444	-0,54%
Salário Mínimo (R\$ 1,00)	535,91		535,91		535,91		535,91		535,91		535,91	

Descrição	2011												Total 2011
	Jul	TCM12	Ago	TCM12	Set	TCM12	Out	TCM12	Nov	TCM12	Dez	TCM12	
Metas Físicas	280.863	-0,63%	279.108	-0,62%	277.390	-0,61%	275.707	-0,60%	274.056	-0,59%	272.438	-0,59%	%
RMV Idoso	69.299	-0,94%	68.651	-0,92%	68.018	-0,91%	67.399	-0,90%	66.793	-0,89%	66.200	-0,88%	-7,41%
RMV Port. Deficiência	211.564	-0,52%	210.457	-0,52%	209.373	-0,51%	208.309	-0,50%	207.264	-0,49%	206.238	-0,49%	-10,89%
Valores (R\$)	150.517.400	-0,63%	149.576.977	-0,62%	148.656.309	-0,62%	147.754.390	-0,61%	146.869.508	-0,60%	146.002.388	-0,59%	R\$
RMV Idoso	37.138.280	-0,95%	36.790.784	-0,94%	36.451.387	-0,92%	36.119.628	-0,91%	35.794.908	-0,90%	35.477.454	-0,89%	1.813.469.895
RMV Port. Deficiência	113.379.119	-0,53%	112.786.192	-0,52%	112.204.922	-0,52%	111.634.761	-0,51%	111.074.601	-0,50%	110.524.934	-0,49%	448.405.303
Salário Mínimo (R\$ 1,00)	535,91		535,91		535,91		535,91		535,91		535,91		1.365.064.592

Descrição	2012											
	Jan	TCM12	Fev	TCM12	Mar	TCM12	Abr	TCM12	Mai	TCM12	Jun	TCM12
Metas Físicas	270.849	-0,58%	269.290	-0,57%	267.764	-0,56%	266.269	-0,55%	264.804	-0,54%	263.368	-0,54%
RMV Idoso	65.620	-0,87%	65.052	-0,85%	64.498	-0,84%	63.955	-0,83%	63.425	-0,82%	62.907	-0,81%
RMV Port. Deficiência	205.229	-0,48%	204.238	-0,48%	203.266	-0,47%	202.313	-0,46%	201.379	-0,46%	200.461	-0,45%
Valores (R\$)	159.513.745	9,25%	158.595.656	-0,58%	157.696.711	-0,57%	156.816.238	-0,56%	155.953.502	-0,55%	155.107.816	-0,54%
RMV Idoso	38.646.295	8,93%	38.311.900	-0,87%	37.985.173	-0,85%	37.665.841	-0,84%	37.353.604	-0,83%	37.048.184	-0,82%
RMV Port. Deficiência	120.867.450	9,36%	120.283.756	-0,48%	119.711.538	-0,48%	119.150.397	-0,47%	118.599.898	-0,46%	118.059.632	-0,46%
Salário Mínimo (R\$ 1,00)	588,94		588,94		588,94		588,94		588,94		588,94	

Descrição	2012												Total 2012
	Jul	TCM12	Ago	TCM12	Set	TCM12	Out	TCM12	Nov	TCM12	Dez	TCM12	
Metas Físicas	261.960	-0,53%	260.579	-0,52%	259.225	-0,51%	257.897	-0,51%	256.594	-0,50%	255.316	-0,50%	%
RMV Idoso	62.399	-0,80%	61.903	-0,79%	61.417	-0,77%	60.941	-0,76%	60.475	-0,75%	60.020	-0,75%	-6,28%
RMV Port. Deficiência	199.561	-0,44%	198.677	-0,44%	197.808	-0,43%	196.956	-0,43%	196.119	-0,42%	195.296	-0,42%	-9,34%
Valores (R\$)	154.278.663	-0,53%	153.465.549	-0,53%	152.668.042	-0,52%	151.885.761	-0,51%	151.118.440	-0,51%	150.365.731	-0,50%	R\$
RMV Idoso	36.749.369	-0,81%	36.456.953	-0,80%	36.170.750	-0,79%	35.890.596	-0,77%	35.616.366	-0,76%	35.347.908	-0,75%	1.857.465.853
RMV Port. Deficiência	117.529.294	-0,45%	117.008.596	-0,44%	116.497.293	-0,44%	115.995.165	-0,43%	115.502.073	-0,43%	115.017.824	-0,42%	443.242.938
Salário Mínimo (R\$ 1,00)	588,94		588,94		588,94		588,94		588,94		588,94		1.414.222.916

Descrição	2013											
	Jan	TCM12	Fev	TCM12	Mar	TCM12	Abr	TCM12	Mai	TCM12	Jun	TCM12
Metas Físicas	254.045	-0,49%	252.814	-0,48%	251.606	-0,47%	250.421	-0,47%	249.259	-0,46%	248.118	-0,45%
RMV Idoso	59.567	-0,73%	59.130	-0,72%	58.702	-0,71%	58.282	-0,70%	57.872	-0,70%	57.469	-0,69%
RMV Port. Deficiência	194.478	-0,41%	193.684	-0,40%	192.905	-0,40%	192.139	-0,39%	191.387	-0,39%	190.648	-0,38%
Valores (R\$)	164.948.673	9,70%	164.149.491	-0,48%	163.365.447	-0,48%	162.596.139	-0,47%	161.841.198	-0,46%	161.100.282	-0,46%
RMV Idoso	38.676.349	9,42%	38.392.441	-0,73%	38.114.446	-0,72%	37.842.196	-0,71%	37.575.536	-0,70%	37.314.319	-0,70%
RMV Port. Deficiência	126.272.324	9,79%	125.757.050	-0,41%	125.251.001	-0,40%	124.753.943	-0,40%	124.265.662	-0,39%	123.785.962	-0,39%
Salário Mínimo (R\$ 1,00)	649,29		649,29		649,29		649,29		649,29		649,29	

Descrição	2013												Total 2013
	Jul	TCM12	Ago	TCM12	Set	TCM12	Out	TCM12	Nov	TCM12	Dez	TCM12	
Metas Físicas	246.998	-0,45%	245.898	-0,44%	244.819	-0,43%	243.760	-0,43%	242.719	-0,42%	241.698	-0,42%	-5,33%
RMV Idoso	57.075	-0,68%	56.689	-0,67%	56.311	-0,66%	55.940	-0,65%	55.576	-0,64%	55.220	-0,64%	-8,00%
RMV Port. Deficiência	189.922	-0,38%	189.209	-0,37%	188.508	-0,37%	187.820	-0,36%	187.143	-0,36%	186.478	-0,36%	-26,96%
Valores (R\$)	160.373.068	-0,45%	159.659.250	-0,45%	158.958.536	-0,44%	158.270.642	-0,43%	157.595.284	-0,43%	156.932.187	-0,42%	1.929.790.197
RMV Idoso	37.058.408	-0,69%	36.807.671	-0,68%	36.561.981	-0,67%	36.321.215	-0,66%	36.085.253	-0,65%	35.853.977	-0,64%	446.603.791
RMV Port. Deficiência	123.314.660	-0,38%	122.851.580	-0,38%	122.396.556	-0,37%	121.949.427	-0,37%	121.510.031	-0,36%	121.078.210	-0,36%	1.483.186.405
<i>Salário Mínimo (R\$ 1,00)</i>	<i>649,29</i>		<i>649,29</i>		<i>649,29</i>		<i>649,29</i>		<i>649,29</i>		<i>649,29</i>		